

SÜSTEEMI JOONIS

Plaatidest aluspõrand SJ - 2x12,5 DFIR/PD-F

alus põranda alla DFIR-tüüpi plaatidest paksusega 2 x 12,5 mm puidust alusel



Plaatidest aluspõranda elemendid

1. Kipsplaadid Norgips Floor
2. Pahtlisegu Norgips Standard
3. Tasanduskiht (nt lainepapp)
4. Valikuline niiskusisolatsioon isolatsioonipapist või PE-fooliumist
5. Puidust alused
6. Puidukruvid Norgips 3,5 x 25 mm või klambrid C 4/23 mm, vahe kuni 30 cm
7. Paisuvuuk mineraalvillast 10 mm

Tehnilised andmed



Tulepüsisusklass
EI 60 ¹⁾



Plaatidest aluspõranda kaal
26,0 kg/m² ²⁾



Heliisolatsioon
 ΔR_W =up to 17 dB ³⁾

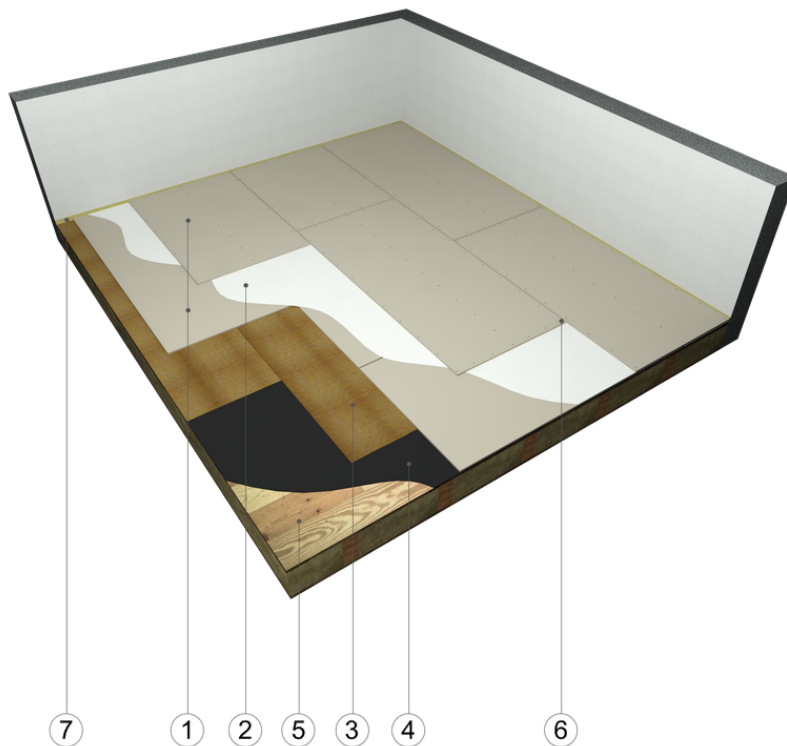
Maksimaalne pind ilma paisumiseta on 30 m².

- 1) Klassifikatsiooni nr LBO-046-KZ/20 alusel
- 2) Koormus ei sisalda tasanduskihti ega isolatsiooni.
- 3) Heliisolatsioonitaseme hinnanguline kasv standardi DIN 4109 kohaselt

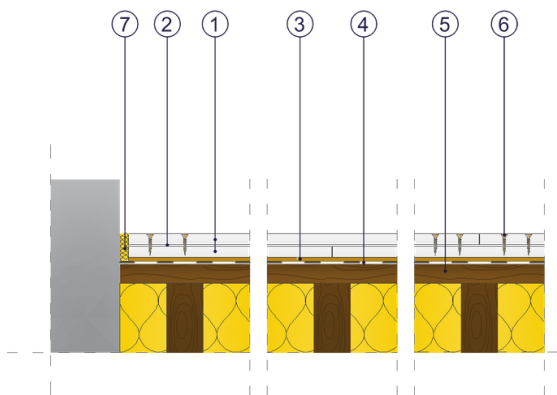
Standard

★★ SOOVITATAV

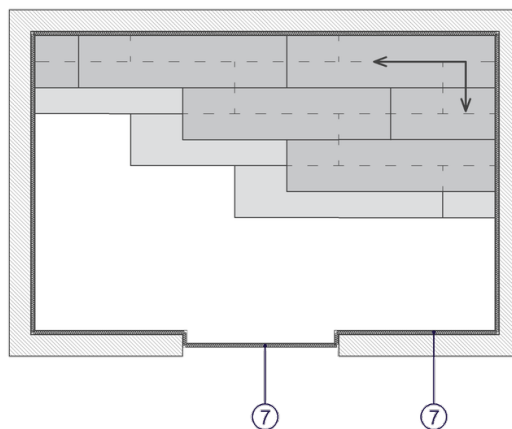
Tagab kerge ja stabiilse aluse tulekindlatele põrandakatetele.



Joonis 1. Põranda vaade



Joonis 2. Põranda vertikaalne läbilõige



Joonis 2. Põranda vertikaalne läbilõige