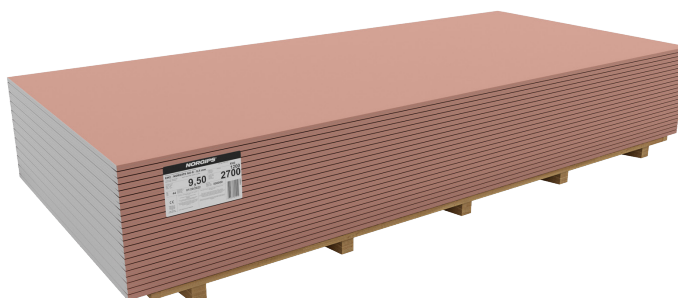


NORGIPS GU-X tüüp EH2

Tuuletõkke kipsplaat.
Optimaalseim valik karkassehitiste tuuletõkkeks.



TOOTE KIRJELDUS

Kipsplaat, mis koosneb impregneeritud kipsisüdamikust, mis on mõlemalt poolt kaitstud kartongiga. Plaadi punasel küljel on papp täiendavalt immutatud vahaga, mis muudab pinna vetthülgavaks. Värv - bordoopunane kartong.

KASUTAMINE

Plaat on ette nähtud karkasskonstruktsioonides välisseinte tuuletõkkeks, kaitsmaks konstruktsiooni niiskuse ja tuule eest. Vuukide katmiseks ja läbiviikude tihendamiseks sobib hästi Norgips Tuuletõkketeip.

MÄRKUSED:

NORGIPS GU-X9 plaadid võivad olla ilmastikule avatud kuni 6 kuud

NORGIPS GU-X9 plaadid tuleb katta ehituse lõppjärgus ilmastikukindla välisvooderdusega.

TEHNILISED NÄITAJAD

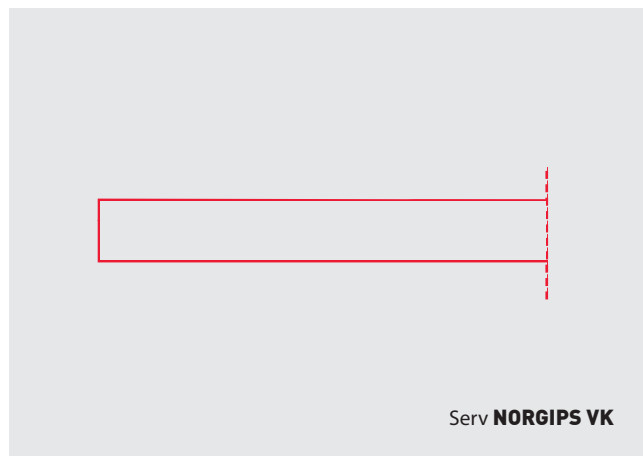
Serva liik	Täiskant VK
Tuletundlikkus	A2-s1, d0
Paindetugevus [N]:	
pikisuund	≥400
põikisuund	≥160
Difusioonitakistuse koefitsient [μ]	10
Soojusjuhtivustegur [λ]	0,25 W/(m*K)
Kokkupuude atmosfääri mõjuritega	kuni 6 kuud



Plaat + profiil + mass + tarvikud = NORGIPS lahendus

EELISED

- **Mittesüttiv materjal.** Plaadi klass A2-s1, d0
- **Töötlemine.** Lõikamine kipsplaatide jaoks ettenähtud tööriistadega.
- **Kerge.** Vabadus fassaaditööde planeerimisel ja lihtne paigaldamine.
- **Immutatud.** Tänu immutusele imab plaat vähem vett. Plaat GU-X võib olla ilmastikuoludele avatud kuni 6 kuud.
- **100% orgaaniline (ökoloogiline) materjal.** Normaalingimustes ei teki plaadi pinnal mikroobe.
- **Serv NORGIPS VK.** Sirge serv.



MÕÕDUD JA PAKENDAMINE

Paksus (mm)	Laius (mm)	Pikkus (mm)	Kogus kaubaalusel		Plaadi kaal [kg/m ²]		
			(tk)	(m ²)	1 m ²	Kaubaalus	
9,5	1200	2400	42	121,00	7,2	907	
9,5	1200	2500	42	126,00	7,2	945	
9,5	1200	2700	42	136,08	7,2	1021	
9,5	1200	3000	42	151,20	7,2	1134	
9,5	1200	Individuaalsed suurused saadaval nõudmisel					

SOOVITUSED

Kasutage kipsplaate NORGIPS süsteemi NORGIPS juhiste kohaselt. Hoiustamine: plaate tuleb hoiustada siledal aluspinnal, soovitatavalt kaubaalusel. Kaitske plaate niiskuse eest. Transport ehitusplatsil: kipsplaate tuleb kanda nii, et lõigatud serv oleks vertikaalselt.

LISAINFO

Toode on klassifitseeritud EH2-tüüpi vastavalt standardile EN 520+A1:2012 "Kipsplaadid - Mõisted, nõuded ja katsemeetodid". Vastavusdeklaratsioon saadaval veebilehel www.norgips.ee. Lisainfot tuuletõkke plaatide kasutamise kohta vaata www.norgips.ee

NORGIPS sp. z o.o.

Veerme 27, 11625 Tallinn
Estonia

www.norgips.ee

Käesoleval reklaamlehel esitatud andmed kujutavad endast vaid toote kirjeldust. Need on üldised nõuanded, mis põhinevad meie teadmistel ja kogemustel ja ei puuduta konkreetseid kasutusviise. Parandame ja arendame pidevalt oma tooteid, tame endale õiguse muuta toodete

parameetreid ilma eelneva etteteatamiseta. Esitatud andmed ei saa olla aluseks mistahes nõuetele. Küsimuste korral palume võtta ühendust Norgipsi tehnilise osakonna või Norgipsi esindajaga.